



Hakelsoft g 3D

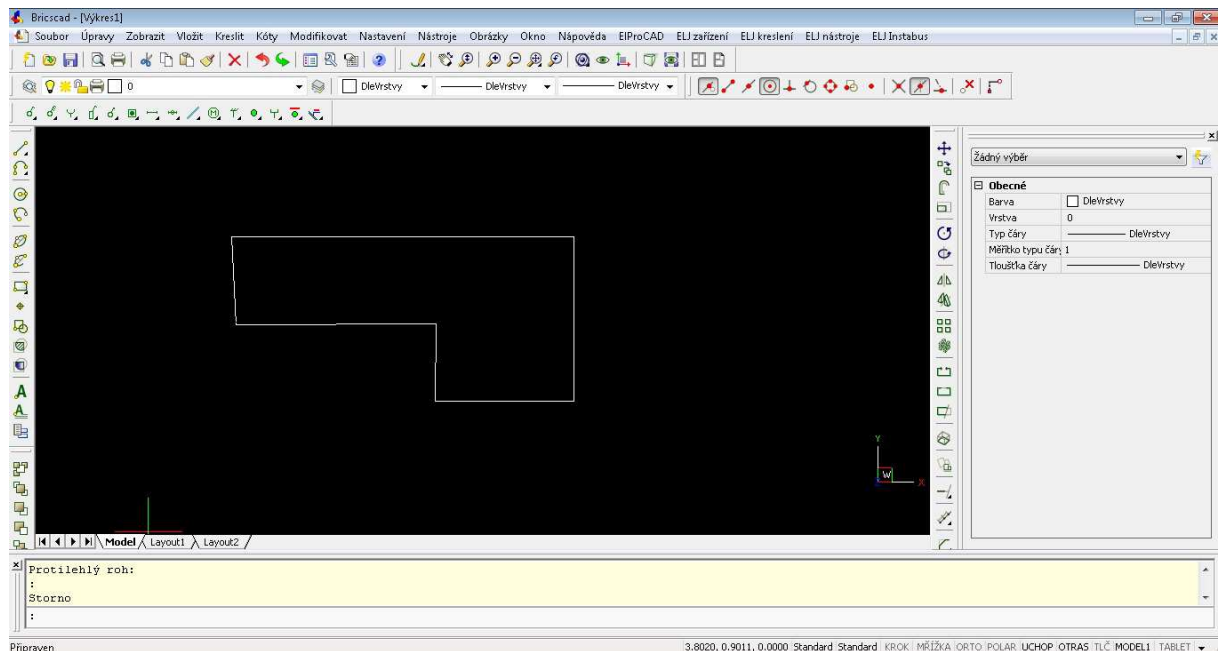
K čemu hakelsoft g 3D slouží

Hakelsoft g 3D je program provádějící výpočet valivé koule dle normy ČSN EN 62305-3 ed2. Jeho úkolem je v co nejvyšší míře zjednodušit, zefektivnit a zpřesnit práci projektanta při výpočtu valivé koule. Přestože nabízí spoustu užitečných vodítek, teprve v rukou kvalifikovaného odborníka se stane skutečně silným nástrojem.

Práce s programem hakelsoft g 3D

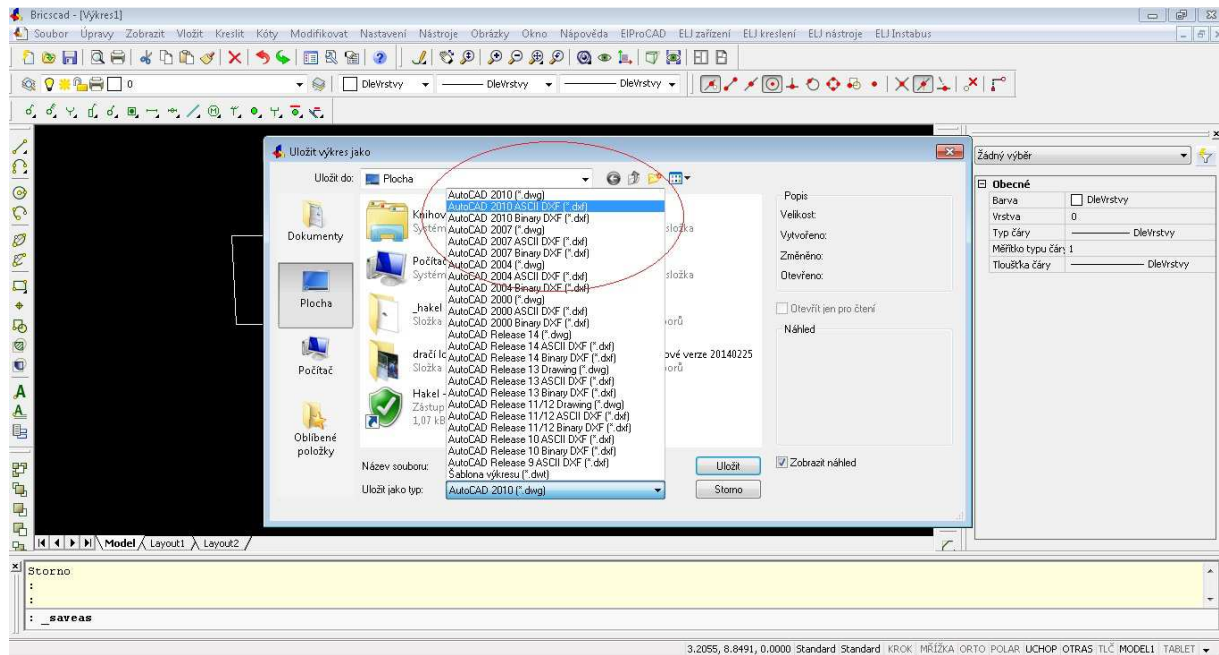
- 1) V prostředí CAD vytvořím libovolný tvar objektu /obr1/
(pouze obvod v daném měřítku)

obr1



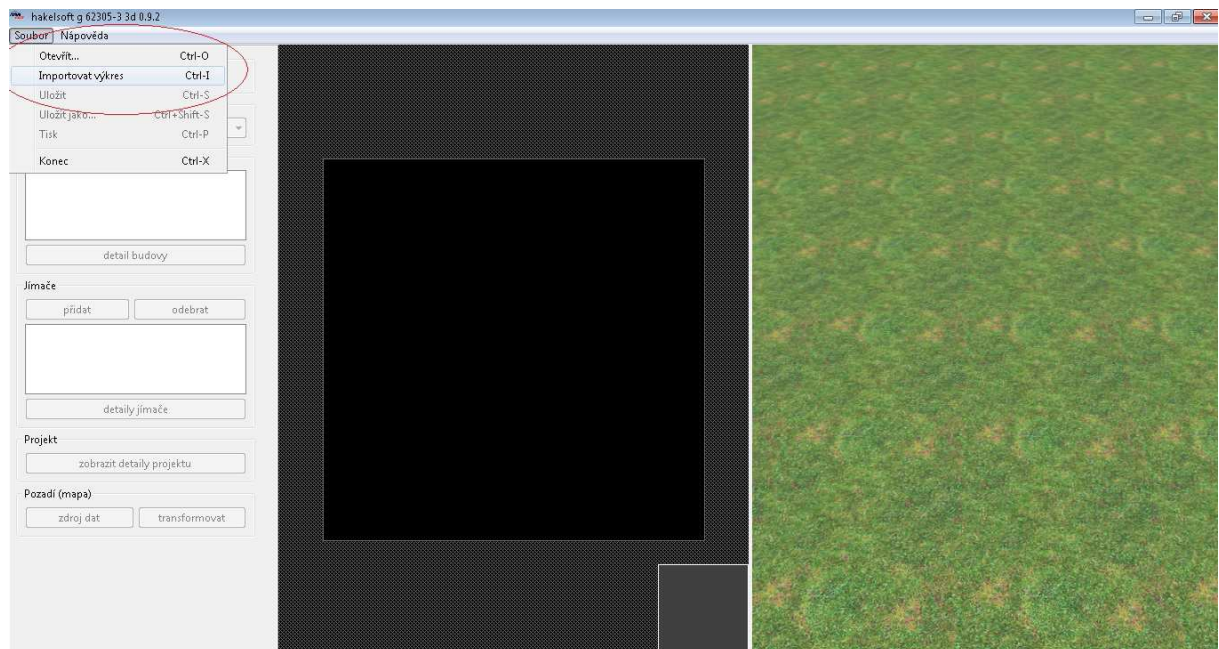
2) Výkres uloží jako typ AutoCad 2010 (a nižší) ASCII DXF (*.dxf) /obr2/

obr2



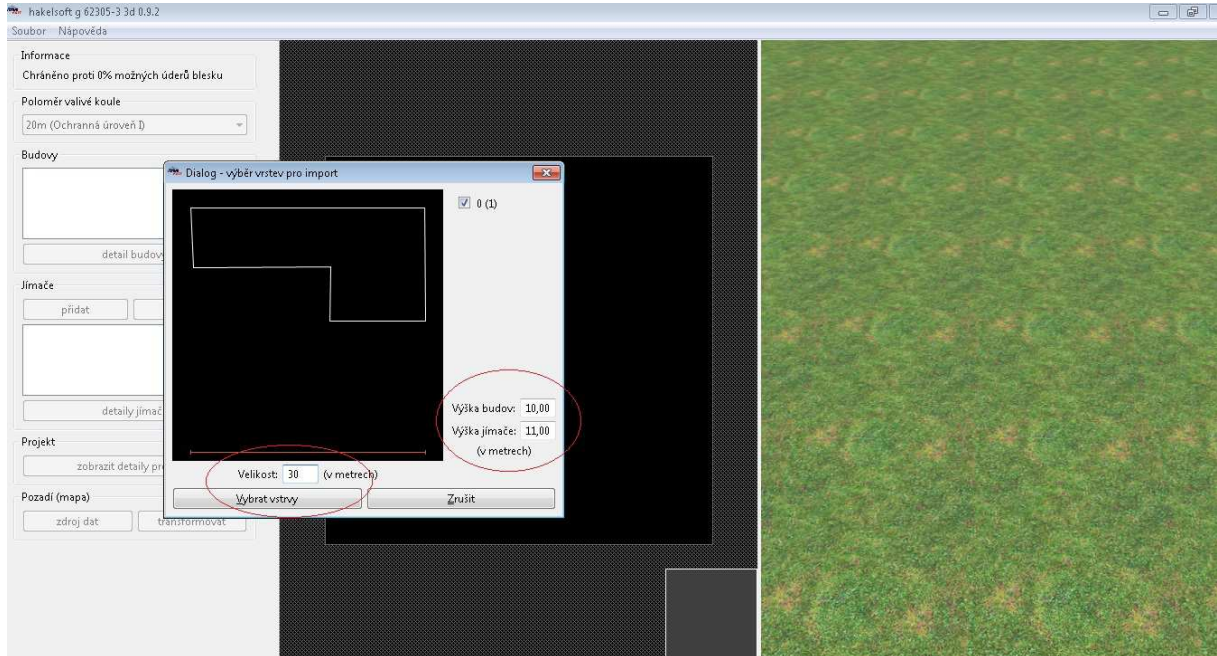
3) Výkres importuji do SW hakelsoft g 3D (soubor – importovat výkres) /obr3/

obr3



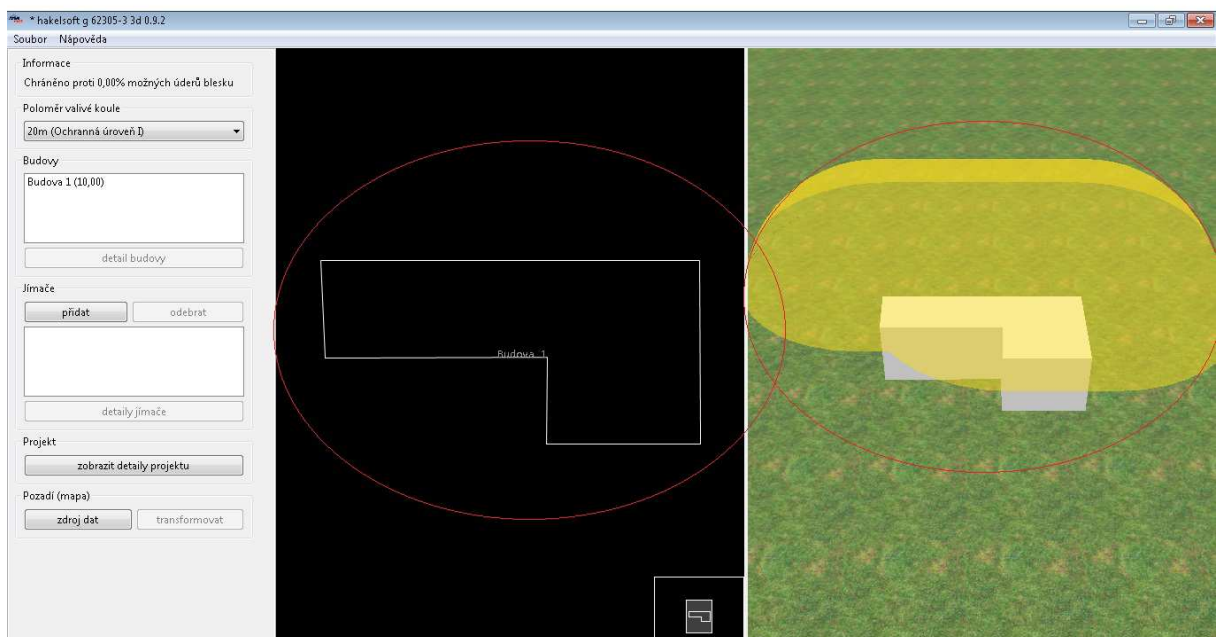
- 4) Výběr vrstev pro import - zadání x souřadnice nejdelší bod (velikost v metrech) /obr4/
Volba výšky budovy a výška jímače (lze později upravovat) /obr4/
Pokračuji potvrzením tlačítka vybrat vrstvy /obr4/

obr4



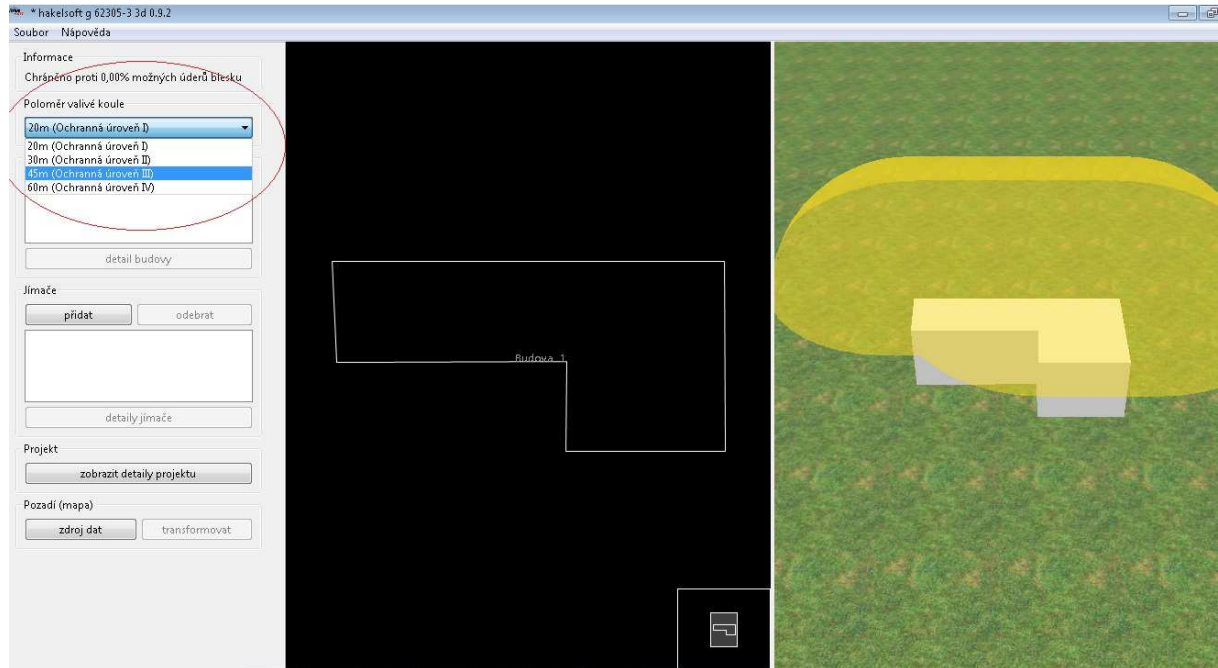
- 5) Výkres se vykreslí v SW hakelsoft g 3D v prostředí CAD a v prostředí 3D /obr5/

obr5



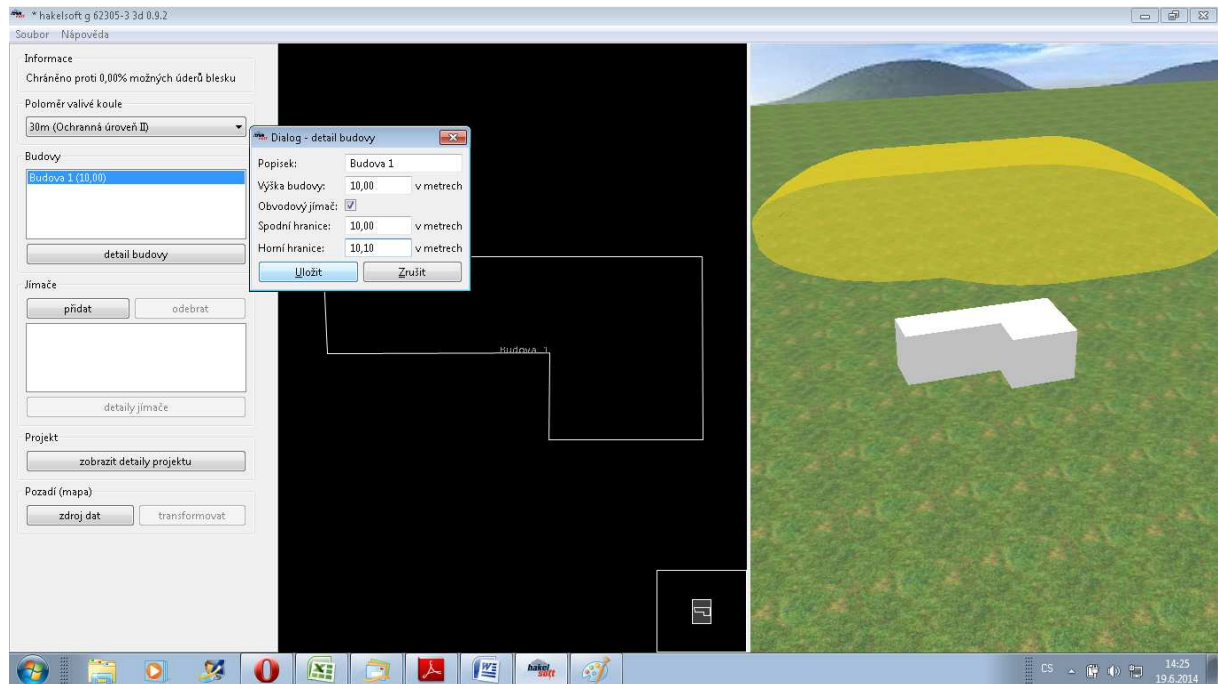
6) Volím poloměr valivé koule dle nabídky /obr6/

obr6



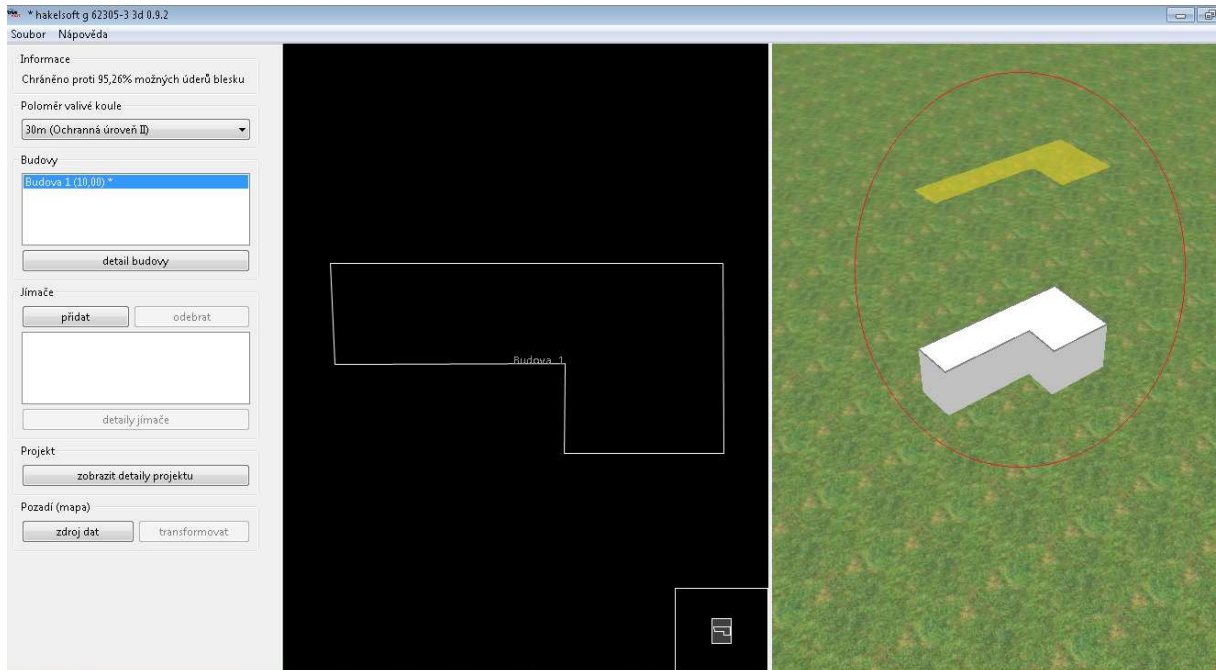
7) Budova – detail budovy – mohu upravovat výšku budovy a přidat obvodový jámač. /obr7/ (zadávám spodní a horní hranici)

obr7



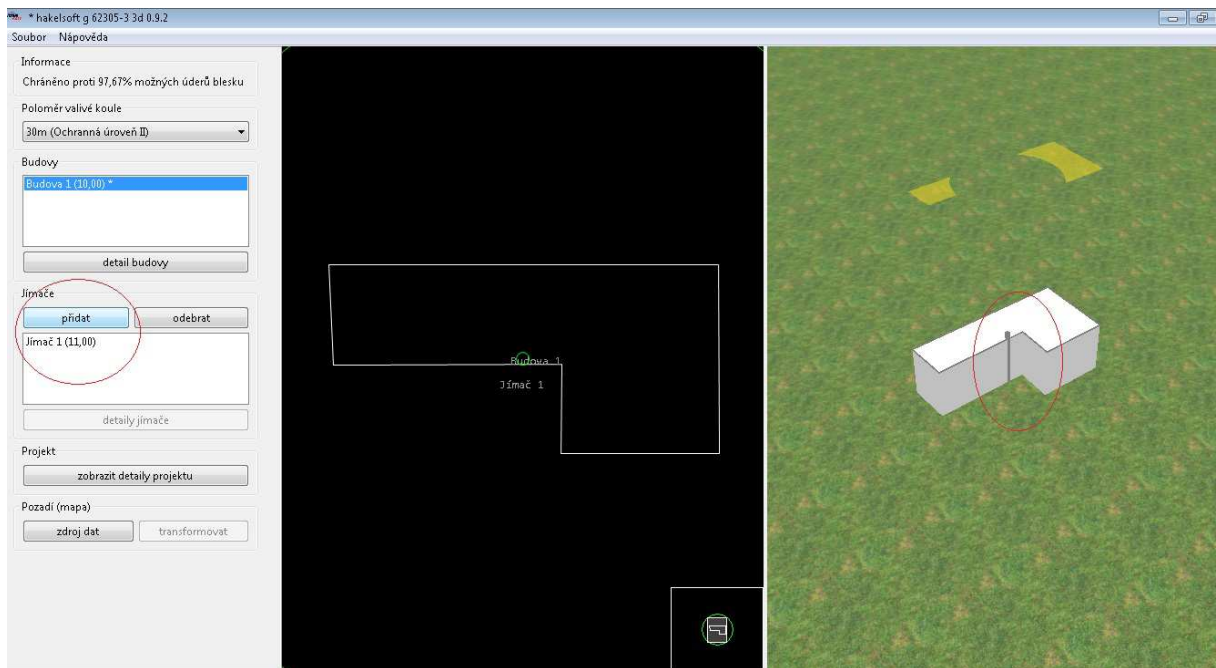
- 8) Obvodový jímač se vykreslí a ihned je patrný ochranný prostor. /obr8/
(žluté pole (body) jsou středy valivých koulí, které se dotýkají stavby)

obr8



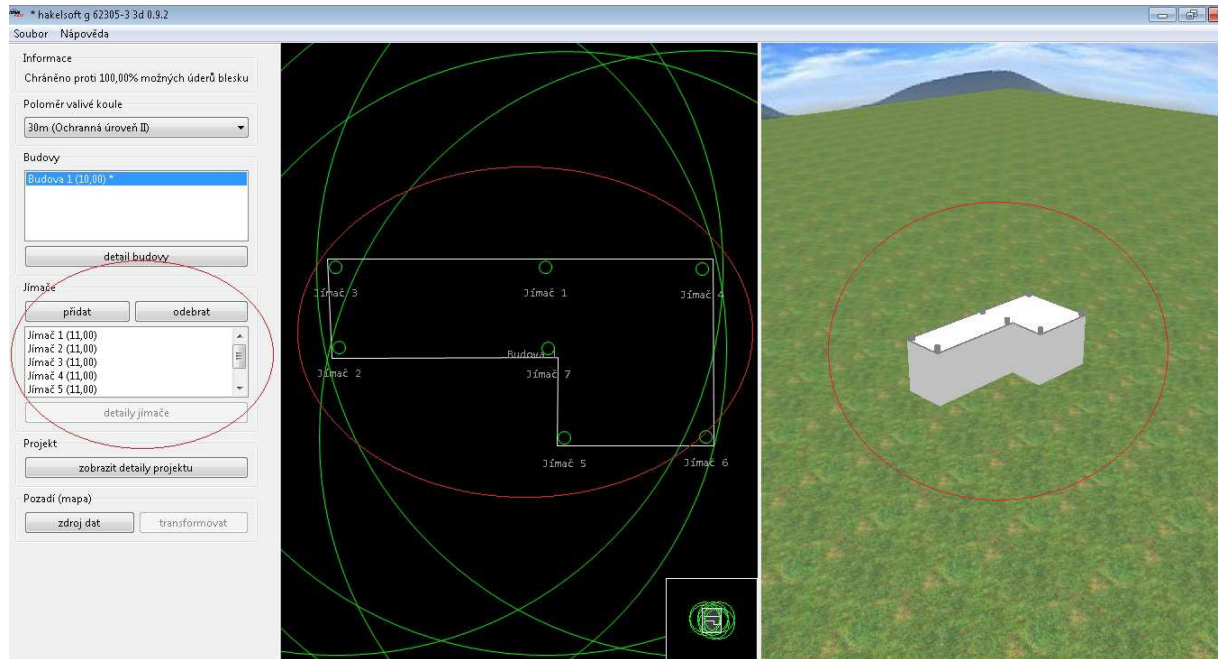
- 9) Jímač – tlačítko přidat – přidám jímač. /obr9/
(v políčku detaily jímače mohou upravovat jeho výšku a název)

obr9



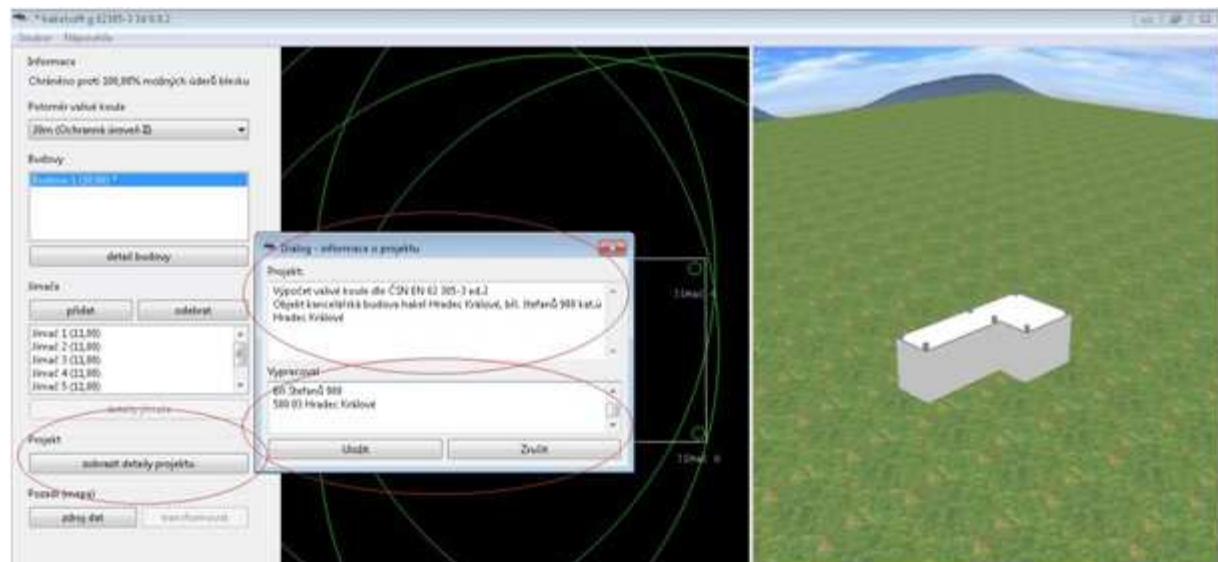
10) Přidávám x jímačů, které v poli CAD zanáším na požadované místo. V prostředí 3D se vykresluje ochranný prostor. /obr10/

obr10



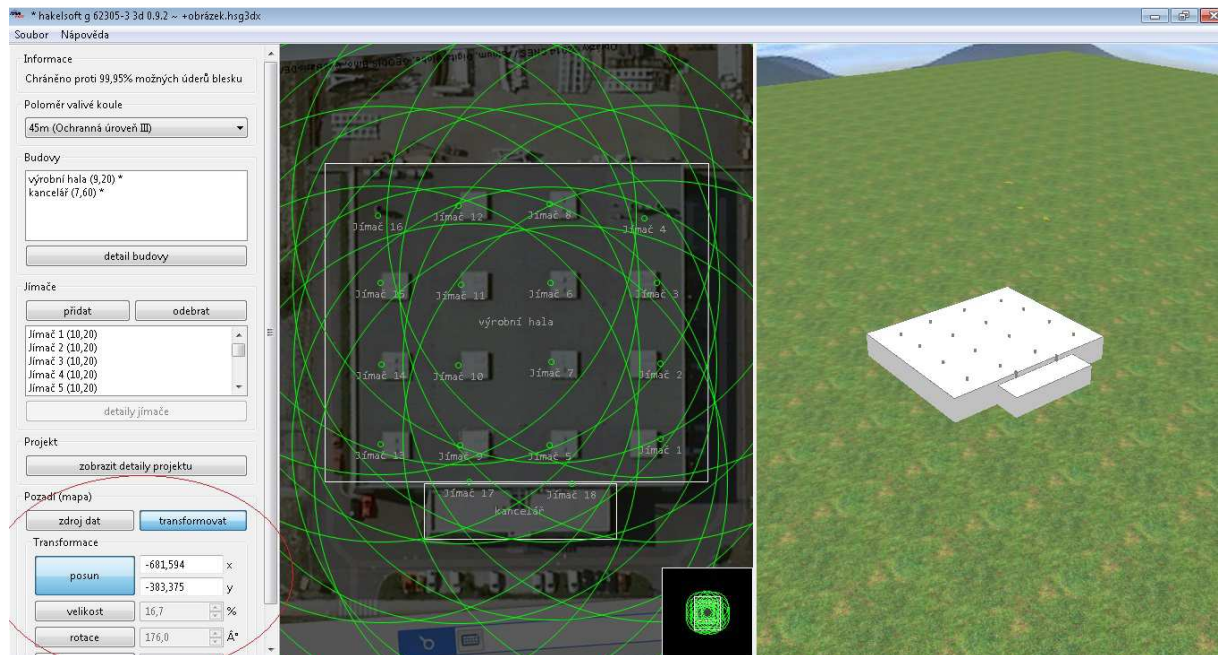
11) Tlačítko detaily projektu – zapíše informace k dané stavbě. /obr11/

obr11



12) Pozadí (mapa) volím zdroj dat a vnesu do hakelsoftu g 3D pozadí z map. /obr12/

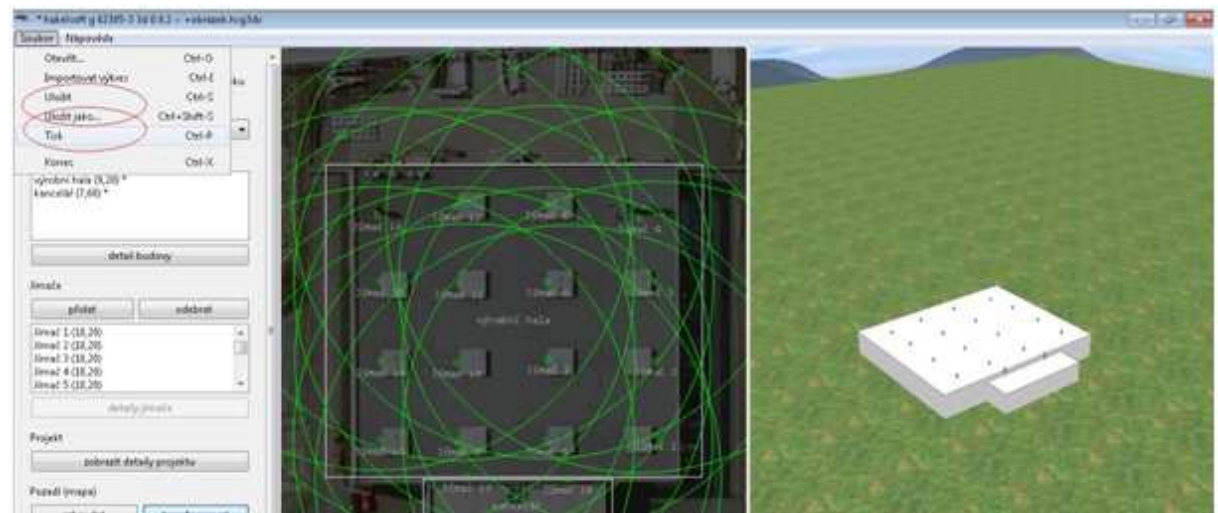
obr12



13) Soubor – volím – uložit, nebo tisk (výstup z hakelsoftu g 3D je v odkazu html) /obr13/

14) Výstup – tisk z hakelsoftu g 3D obsahuje veškeré podklady pro projektovou dokumentaci k výpočtu valivé koule dle ČSN EN 62 305 – 3 ed.2

obr13



HAKEL-TRADE s.r.o, Bří. Štefanů 980, 500 03 Hradec Králové

HAKEL-TRADE

www.hakel-trade.cz, www.hakelsoft.cz, info@hakel-trade.com